

ОСТОРОЖНО-КЛЕЩИ!

Памятка для родителей



Пик численности клещей-МАЙ, ИЮНЬ, АВГУСТ, СЕНТЯБРЬ



Активнее всего клещи при температуре воздуха около + 20°C и влажности 90-95%

ИЗЛЮБЛЕННЫЕ МЕСТА ОБИТАНИЯ КЛЕЩЕЙ

Лиственные и смешанные леса с густой травой.

Влажные места (около водоемов), поэтому они более активны утром, когда еще не очень жарко.

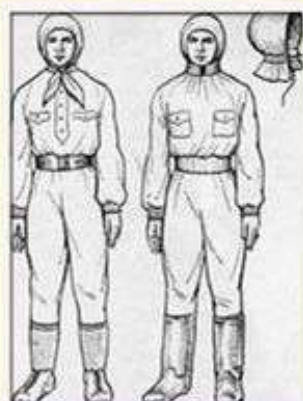
Клещи предпочитают тень, поэтому их много в логах и лесных оврагах.

Особенно много клещей вдоль тропинок и дорог на высоте от 25 до 50 см.

СПОСОБЫ ЗАЩИТЫ ОТ КЛЕЩЕЙ

наличие
головного убора

ноги полностью при-
крыты, брюки заправ-
лены в носки или
сапоги



не срывать ветки

не рекомендуется пе-
редвигаться по высо-
кой траве и низкорос-
лым кустарникам

одежда с длинным
рукавом, плотно
прилегающим к
запястью

одежду обработать
репеллентами, отпу-
гивающими клещей

После похода по лесу необходимо:

- проверить (стряхнуть) как верхнюю одежду, так и нижнее белье;
- осмотреть все тело;
- расчесать волосы мелкой расческой.



ОСТОРОЖНО, КЛЕЩИ



Укус клеща провоцирует
клещевой энцефалит и Лайм-боррелиоз

КАК ЗАЩИТИТЬСЯ ОТ КЛЕЩА

ОДЕЖДА

Головной убор

Манжеты

Закрытая одежда с длинным рукавом

Брюки заправить в обувь



Одежду нужно обработать репеллентом от клещей



ПОСЛЕ ВОЗВРАЩЕНИЯ ДОМОЙ

Осмотреть тело и волосы на предмет наличия насекомых



Обязательно одежду стряхнуть на улице либо в ванной. Желательно постирать



ЕСЛИ ОБНАРУЖИЛИ КЛЕЩА НА ТЕЛЕ



Вымыть руки



Захватить клеща пинцетом как можно ближе к головке



Не сдавливать тело клеща



Продезинфицировать место укуса



**ОБЯЗАТЕЛЬНО
ОБРАТИТЬСЯ
В МЕДУЧРЕЖДЕНИЕ**

Первые признаки инфекции:

головная боль, высокая температура, насморк, покраснение кожи на месте укуса



Как защититься от клеща?

Способы защиты от клеща:

- ✦ **Правильно одевайтесь:** брюки, заправленные в обувь или носки; верхняя одежда, заправленная в брюки; плотные манжеты; головной убор
- ✦ Не сидите на траве
- ✦ Проверьте шерсть домашних животных, а также свежесорванные растения
- ✦ Используйте репеллент
- ✦ После похода в лес проверьте верхнюю одежду и нижнее бельё, осмотрите тело, расчешите волосы мелкой расчёской;
- ✦ Проводить само- и взаимоосмотры не реже 1 раза в час.

Что делать, если клещ обнаружен уже присосавшимся к коже:

- 

осторожно захватить клеща пинцетом, повернуть его тело вокруг своей оси и вынуть
- 

место укуса продезинфицировать (спиртом, йодом, зеленкой)
- 

светлого жёлтого цвета препарат положить во флакон для дальнейшего исследования
- 

руки тщательно вымыть с мылом

Заболевания, которые переносят лесные клещи:

Инкубационный период

Симптомы

Энцефалит
7 - 15 дней

Озноб, температура, тошнота, рвота, головная боль в области глаз и лба, светобоязнь, эпилептические припадки, нарушение сознания, иногда - кома.

Болезнь Лайма/ Боррелиоз
3 - 45 дней

Озноб, температура, тошнота, мигрирующая эритема - сыпь, выраженная воспалённым эпицентром, участком здоровой кожи и ещё одним воспалённым розовым кольцом вокруг.

Гранулоцитарный анаплазмоз человека
3 - 23 дня

Озноб, лихорадка, температура, тошнота, рвота, кашель, увеличение лимфоузлов, снижение аппетита, сильная мучительная головная боль, не редки случаи поражения печени и почек.

Моноцитарный эрлихиоз
1 - 21 день

Озноб, температура, тошнота, рвота, изменение состава крови, боли в животе, кашель с одышкой, расстройства сознания, отеки.

Клеща, извлеченного из кожи поместите в стеклянный флакон (в банку) с крышкой. Обратитесь в УЗ «Бобруйский зональный центр гигиены и эпидемиологии» (ул. Минская 100) и передайте клеща для дальнейшего исследования. Категорически запрещается снимать и давить клещей незащищенными руками!

При обнаружении присосавшихся к телу клещей необходимо немедленно обратиться в медицинское учреждение



Важно начать профилактическое лечение антибиотиками в первые **72** часа после укуса

Чтобы клещ не укусил

Одеваемся:

- ткань одежды должна быть гладкой
- все участки тела должны быть прикрыты
- на рукавах должны быть плотные манжеты
- кофту заправляем в брюки, а брюки - в носки
- независимо от погоды надеваем головной убор

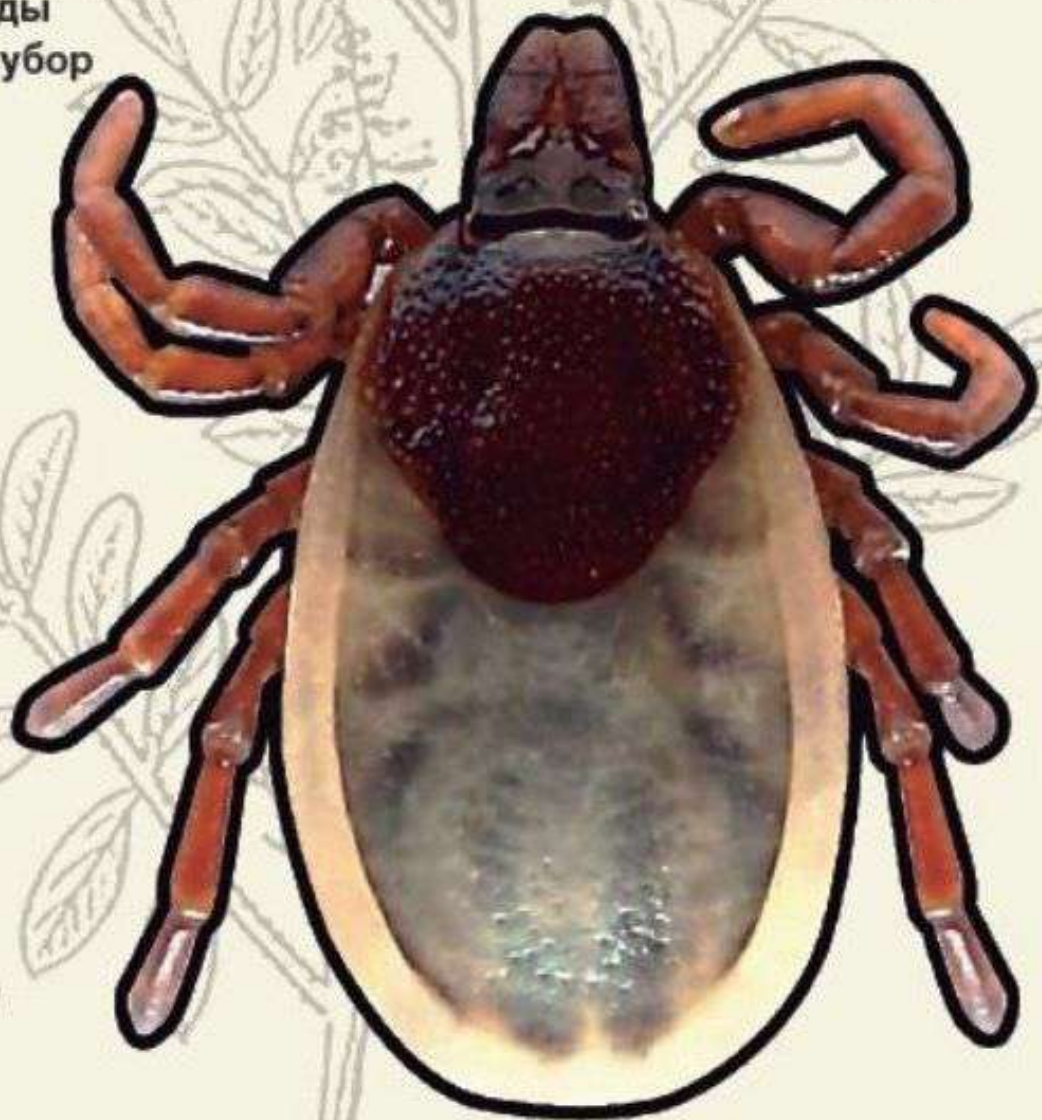
Остерегаемся:

- клещи живут не на деревьях, а на кустах и в траве
- клещи нападают в умеренно теплые влажные дни
- пик активности клещей приходится на май-июнь

Не забываем, вернувшись домой:

- встряхивать одежду и белье
- осматривать тело
- расчесать волосы мелкой расческой

! Активнее всего клещи ведут себя при температуре воздуха около $+20^{\circ}\text{C}$ и влажности 90-95%



Если укусил клещ

Самостоятельно удалять клеща можно **ТОЛЬКО** если нет возможности обратиться в медучреждение

Для профилактики укуса клеща обработайте открытые участки кожи репеллентными средствами защиты от клещей

НЕЛЬЗЯ:

- Резко дергать клеща
- Давить
- Прижигать сигаретой или едкими жидкостями
- Накладывать компресс
- Удалять клеща нестерилизованной иглой

ОБЯЗАТЕЛЬНО:

Обработать ранку йодом
В течение 4 суток обратиться в медучреждение за профилактикой
Клеща можно сдать на исследование на наличие вируса клещевого энцефалита

УДАЛЕНИЕ НИТЬЮ

- 1 Сделать петлю из грубой нитки
- 2 Захватить клеща как можно ближе к коже
- 3 Аккуратно, пошатывая в стороны, вытянуть

МИФ: обработка маслом заставит клеща вынуть хоботок

Масло убивает клеща, закупорив дыхательные отверстия. Удалять его все равно придется.

Насекомое ослабит хватку, но, умерев, может оторгнуть содержимое в ранку, что увеличивает риск заражения.



ОПАСНО, КЛЕЩИ!

Надевайте головной убор,
лучше – косынку или капюшон.

Надевайте светлую одежду из
плотной, гладкой ткани – на ней
видно клещей, за нее им будет
сложнее цепляться.

Плотно застегивайте манжеты
и воротник, заправляйте
штанины в голенища высокой
закрытой обуви.



Обрабатывайте одежду
(не кожу!) акарицидными
и репеллентными
препаратами, но знайте,
что они не гарантируют
полной защиты.



Держитесь
подальше от высокой
травы и кустарников -
клещи не поднимаются
выше полуметра
от земли.

Каждые два часа
обязательно
осматривайтесь,
помогите осмотреться
попутчикам.

© 2015, «МЧС России»

Все права на материалы, находящиеся на сайте,
охраняются в соответствии с законодательством РФ.

При полном или частичном использовании
материалов ссылка на mchs.gov.ru обязательна.