

**"Петушок попал в беду"**





**Запрещается**



**Разрешается**



**Запрещается!**

# **Сигналы регулировщика выполняют не только водители, но и пешеходы!**



# Движение по пешеходной дорожке



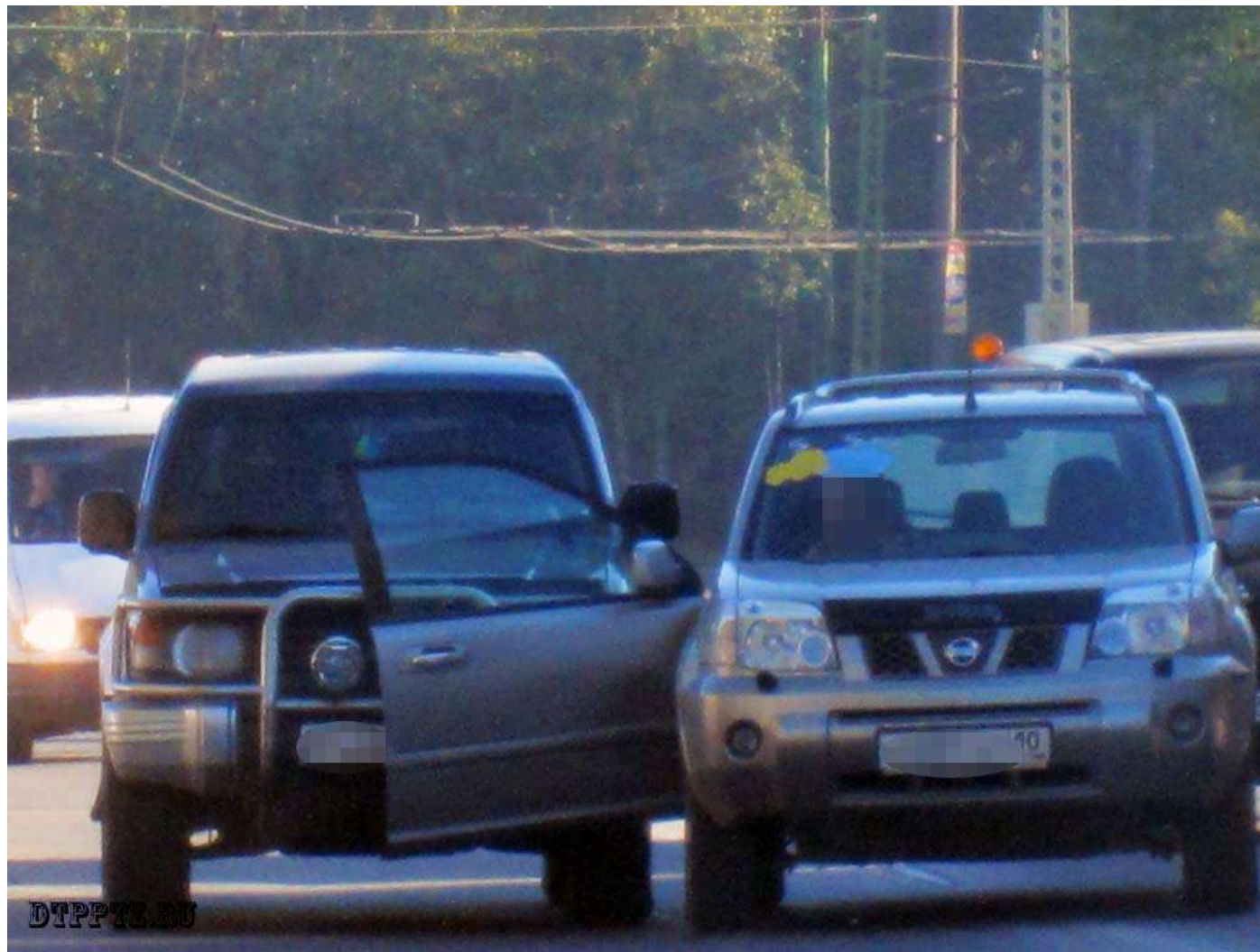
# Запрещается катание вблизи с проезжей частью



**Запрещается во время движения отвлекать  
водителя разговорами**



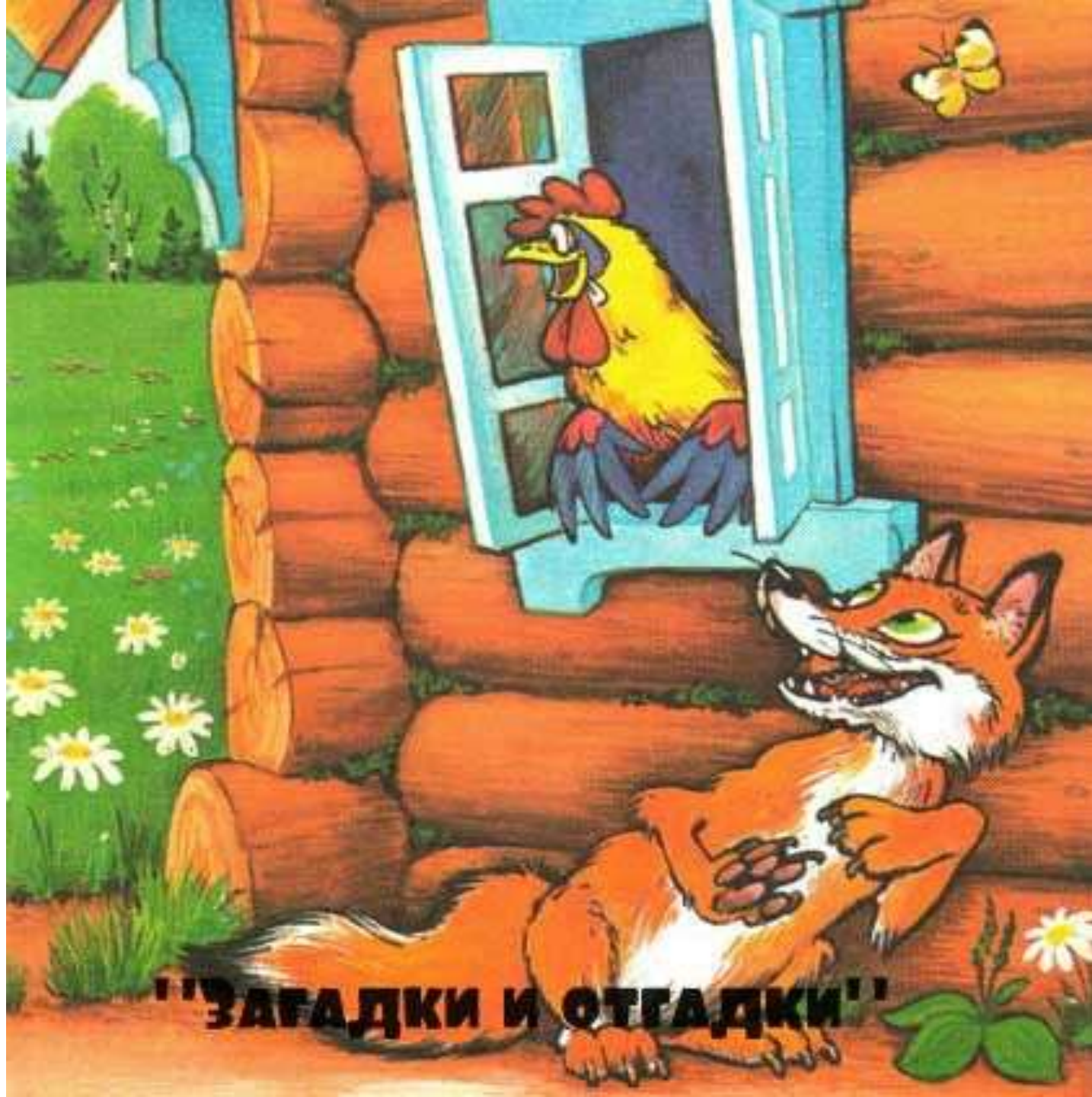
# Запрещается открывать дверь во время движения транспорта





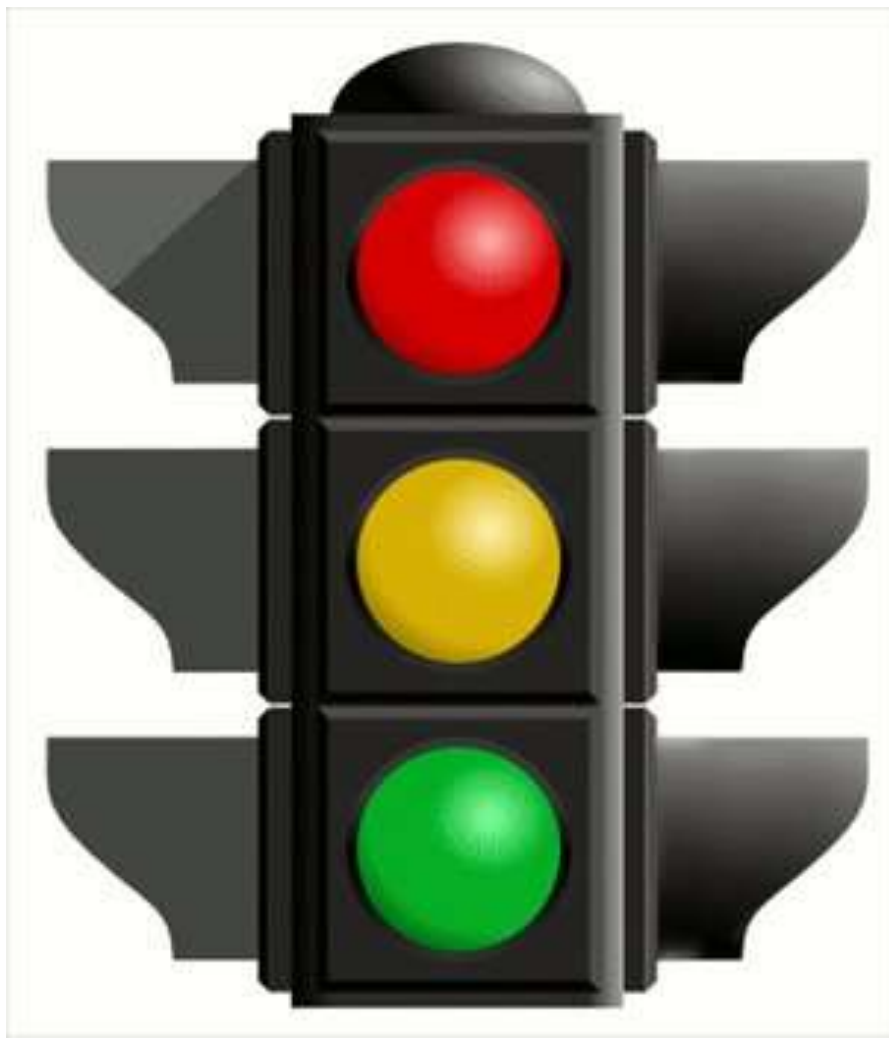
# Они очень спешат на помощь





**"ЗАГАДКИ И ОТГАДКИ"**

# Светофор



# Регулировщик



# Велосипед



# Автобус

RASAD



**Осторожно-дети**



# Соблюдайте правила дорожного движения

